



Úspora času



Zaťaženie



Rigidur E30M sú podlahové dielce vyrobené zo sadrovláknitých dosiek s nakaširovanou minerálnou izoláciou hr. 10 mm. Po obvode dielcov je polodrážka na vzájomné spájanie dielcov.

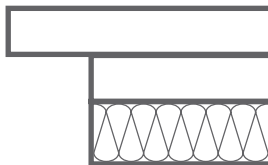
Farba dosky: bledohnedá

Technické údaje

Označenie	Rigidur E30M	
Hrúbka	(mm)	30
Šírka	(mm)	500
Dĺžka	(mm)	1 500
Plošná hmotnosť	(kg/m ²)	25,7
Trieda reakcie na oheň	(-)	A2 - s1, d0
Dilatácia so zmenou teploty	(mm/(m × K))	0,015
Tepelný odpor R	(m ² × K/W)	0,307
Faktor difúzneho odporu μ	(-)	19
Dilatácia so zmenou rel. vlhkosti 30 % (20 °C)	(%)	0,045
Vyrovnaná vlhkosť pri 20 °C; 65 % rel. vlhkosti	(%)	1 - 1,3
Tvrdosť povrchu - Brinell	(MPa)	35
Dovolené zaťaženie bodové	(kN)	≤ 2
Dovolené zaťaženie plošné	(kN/m ²)	≤ 3

Hrany dosiek

Podlahové dielce Rigidur E30M majú po obvode polodrážku.



Oblasť použitia

Suché podlahy Rigidur sú vhodné do bytových a nebytových stavieb. Používajú sa v novostavbách, ideálne na rekonštrukcie najmä v podkroviach. Vďaka absencii mokrych procesov pri realizácii ponúkajú rýchle, čisté a jednoduché riešenie.

Reakcia na oheň

Podlahové dielce Rigidur sú zaradené podľa STN EN 13501-1 do triedy reakcie na oheň A2-s1, d0.

Bezpečnosť

Karta bezpečnostných údajov je k dispozícii na www.rigips.sk