



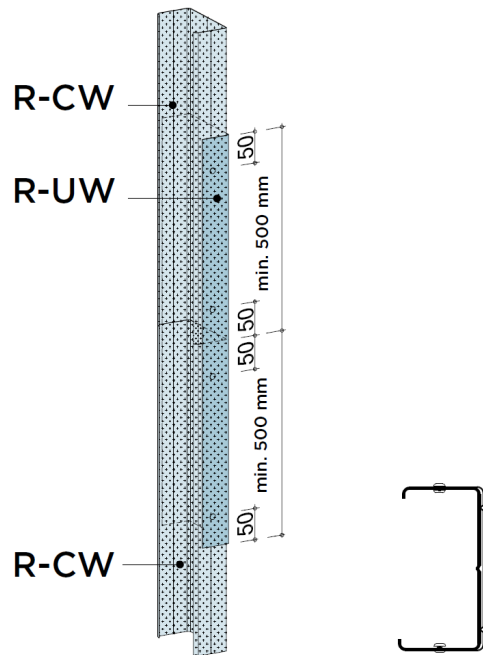
## RADY A TIPY MONTÁŽE

## **OBSAH**

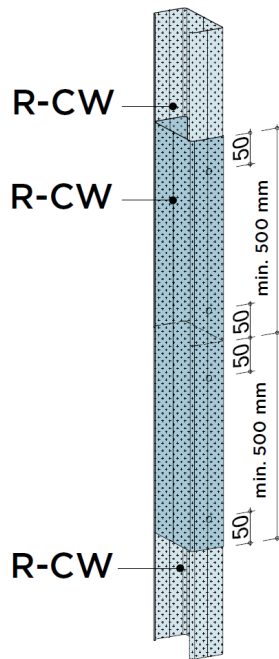
1. Nadstavovanie R-CW profilov
2. Nadstavovanie UA profilov
3. Otvory v R-CW a UA profilov
4. Otvory v SDK priečkach

# NADSTAVOVANIE PROFILOV R-CW

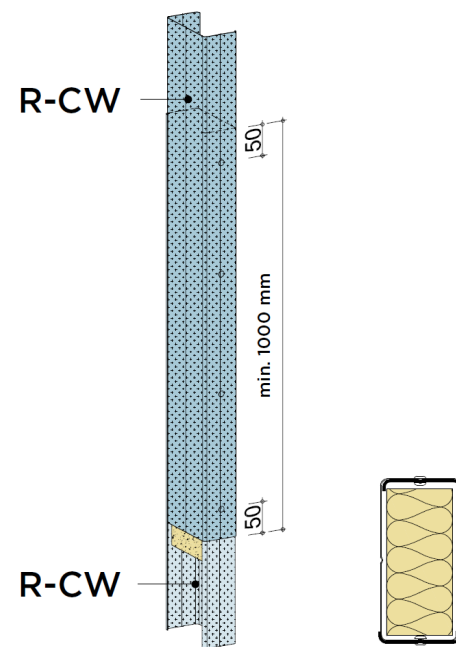
## Príložka R-UW



## Príložka R-CW

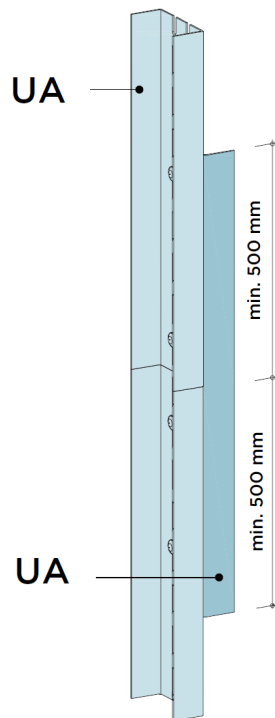


## Presah R-CW

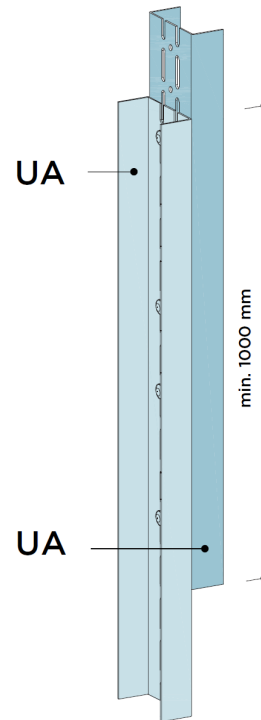


# NADSTAVOVANIE PROFILOV UA

## Príložka UA



## Presah R-CW



# NADSTAVOVANIE PROFILOV R-CW A UA



min. 2000 mm

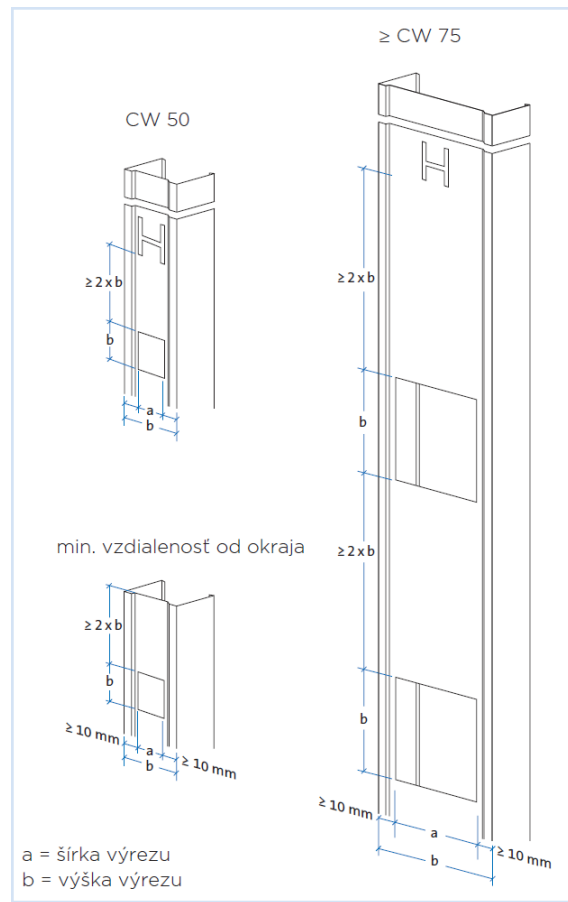


# OTVORY V PROFILOCH R-CW A UA

## Veľkosť výrezov v profiloch CW a UA

Typ profilu	Veľkosť výrezu šírka (a) x výška (b) mm	Min. vzdialenosť medzi výrezmi alebo minimálne vzdialenosť od okraja ( $\geq 2 \times b$ ) mm
CW 50	$\leq 30 \times \leq 50$	$\geq 100^{1)}$
CW 75	$\leq 55 \times \leq 75$	$\geq 150$
CW 100	$\leq 80 \times \leq 100$	$\geq 200$
CW 125	$\leq 80 \times \leq 125$	$\geq 250$
CW 150	$\leq 80 \times \leq 150$	$\geq 300$
UA 50	$\leq 30 \times \leq 50$	$\geq 100^{1)}$
UA 75	$\leq 55 \times \leq 75$	$\geq 150$
UA 100	$\leq 80 \times \leq 100$	$\geq 200$
UA 125	$\leq 80 \times \leq 125$	$\geq 250$
UA 150	$\leq 80 \times \leq 150$	$\geq 300$

<sup>1)</sup> platí aj pre vzdialenosť k H-prelisu



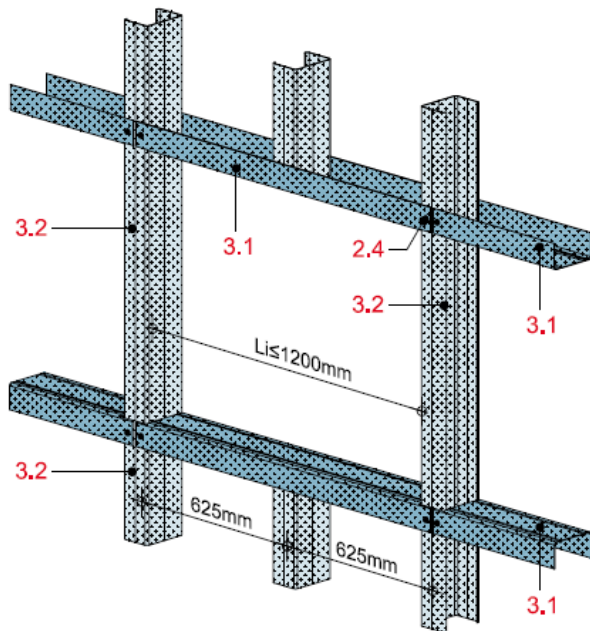


# OTVORY V SDK PRIEČKACH

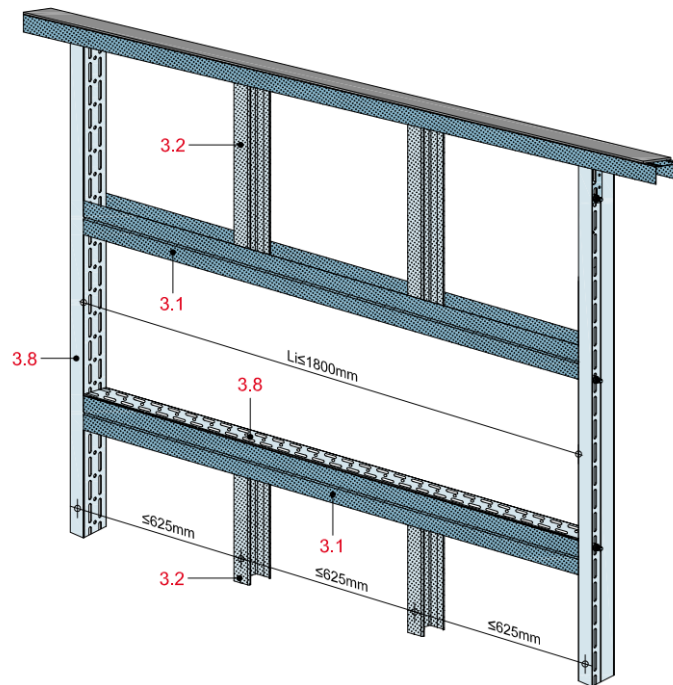


# OTVORY V SDK PRIEČKACH

## Svetlík do 1200 mm



## Svetlík do 1800 mm

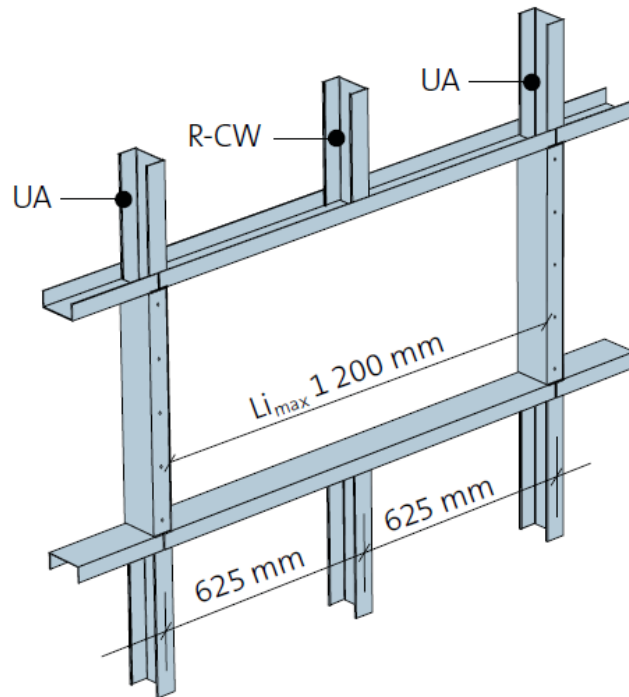




# OTVORY V SDK PRIEČKACH

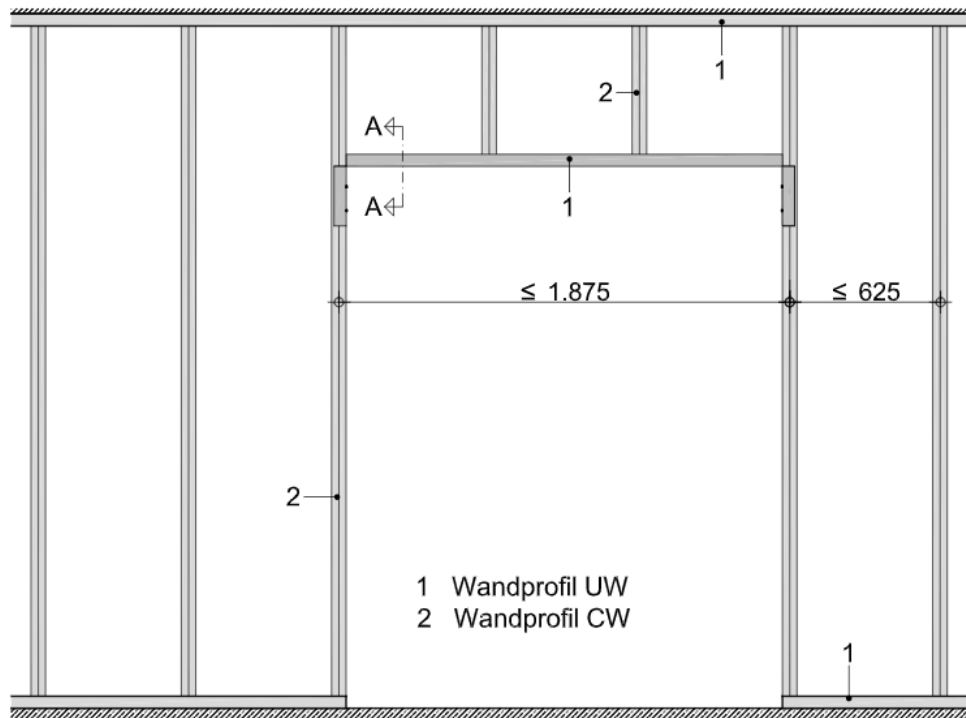
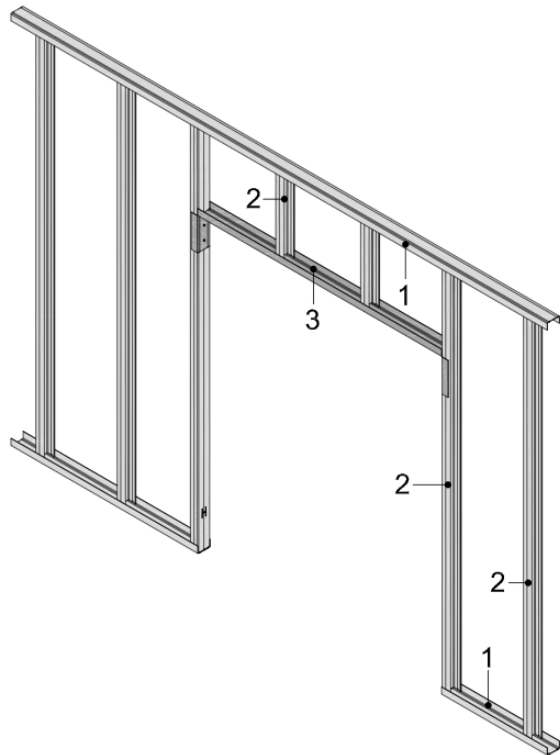


## Nadsvetlikový pás



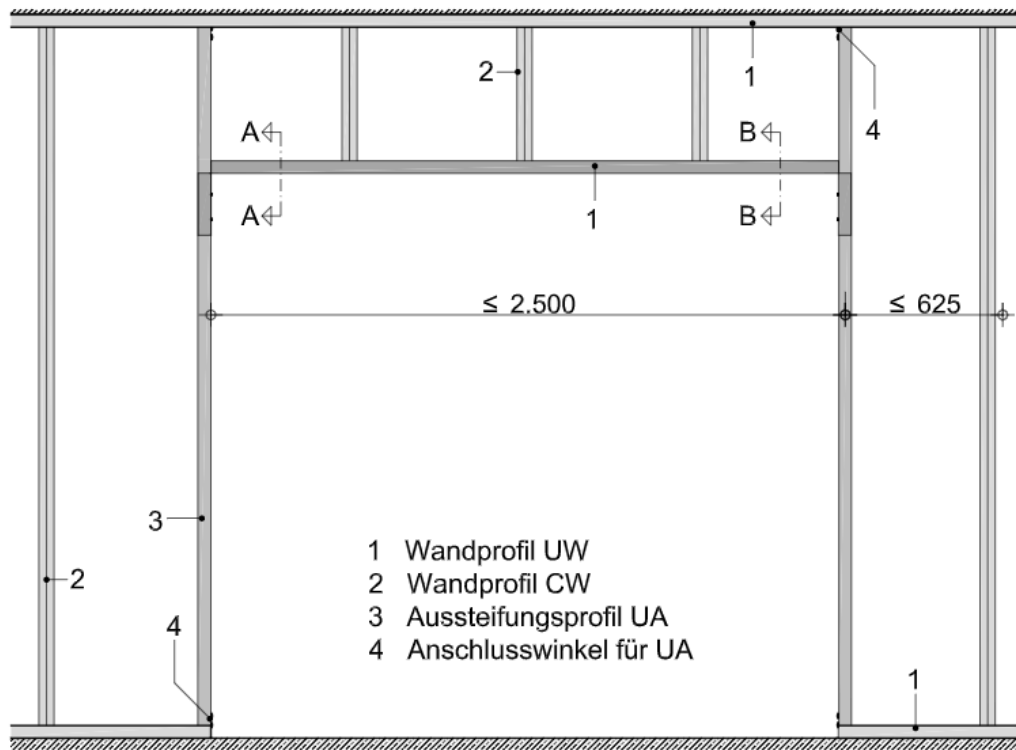
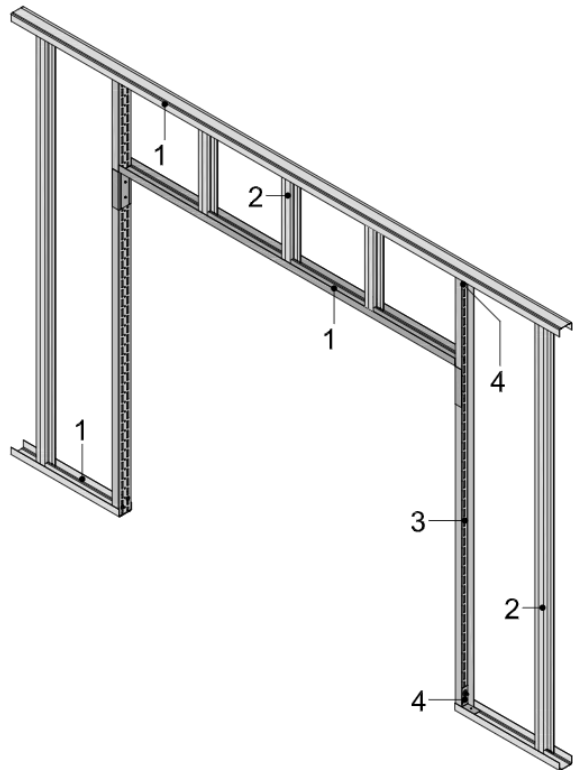
# OTVORY V SADROKARTÓNOVÝCH PRIEČKACH

Otvor do 1,875 m



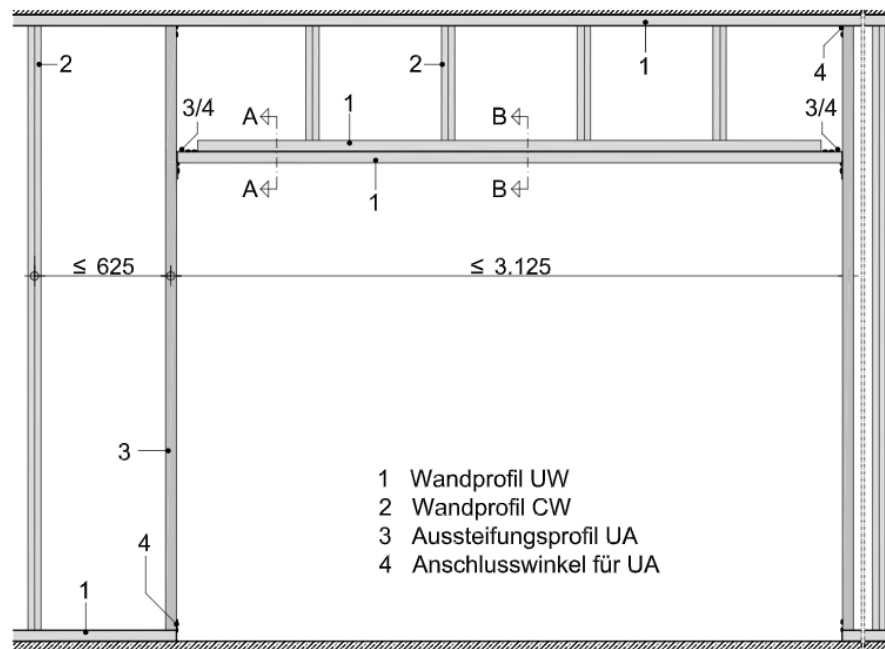
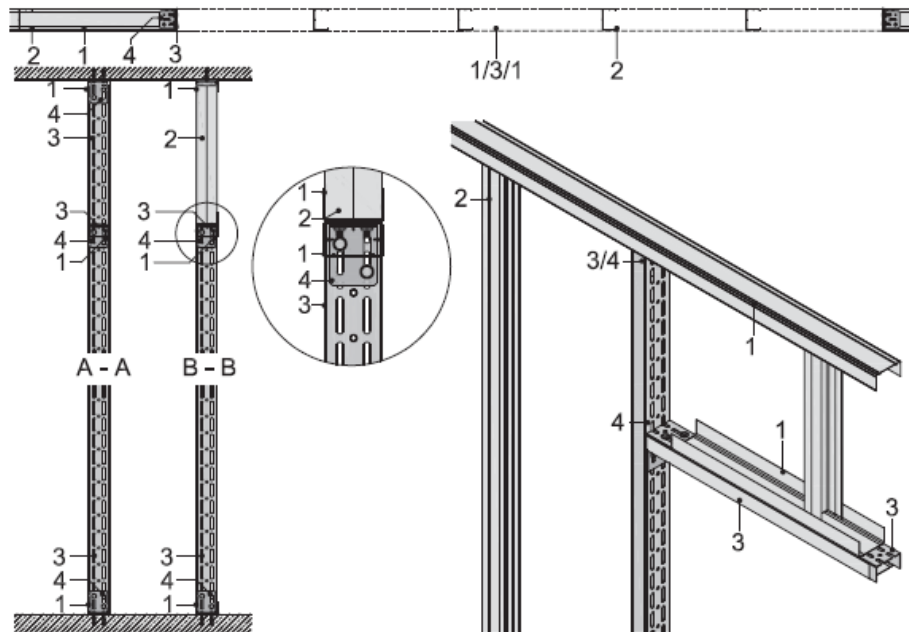
# OTVORY V SADROKARTÓNOVÝCH PRIEČKACH

Otvor do 2,5 m



# OTVORY V SADROKARTÓNOVÝCH PRIEČKACH

Otvor do 3,125 m



- 1 Wandprofil UW
- 2 Wandprofil CW
- 3 Aussteifungsprofil UA
- 4 Anschlusswinkel für UA



**ĎAKUJEM ZA POZORNOST**