



# TAPETY NOVELIO®



# SKLOVLÁKNITÉ TAPETY NOVELIO®

História tapiet siaha ďaleko až do obdobia pred naším letopočtom v podobe maľovaných kusov papiera, ktoré sa používali ako dekorácia. História tapiet v podobe, akú ju poznáme dnes, sa začala písať však až v 17. storočí s príchodom tlače. Od tej doby prešli tapety ďalekú cestu. Aj vďaka narastajúcim požiadavkám zákazníkov už neslúžia iba ako dizajnový prvok na skrášlenie interiéru, ale poskytujú aj mnohé pridané hodnoty.

Sklovláknité tapety Adfors vynikajú jedinečným dizajnom, ktorý vás nikdy neomrzí a vďaka nasledujúcim vlastnostiam vám vydržia roky bez toho, aby pocítili na sebe zub času.



PRÍPRAVENÉ  
NA POUŽITIE

## Jednoduchá aplikácia

Tapety sú pripravené na okamžité nalepenie bez dodatočných úprav.



ODOLNÉ PROTI  
NÁRAZOM

## Odolné proti nárazom

Sú dosť pevné, aby vydržali bežné opotrebenie. Neohľaduplná manipulácia so stoličkami alebo s hračkami na nich nezanechá stopy.



SKLENÉ  
VLAKNO

## Sklovláknité

Odolný a priedušný materiál, ktorému neprekážajú voda ani slnko. Sklovlákno dodáva tapetám unikátne vlastnosti.



OHŇOVZDORNÝ  
MATERIÁL

## Ohňovzdorné

Sú nadštandardne ohňovzdorné, podľa klasifikácie Euroclass B-st1 zaradené do triedy A1 alebo A2.



ČISTÝ  
VZDUCH

## Pre zdravé vnútorné prostredie

Stupeň klasifikácie A+ poukazuje na najnižšiu možnú hodnotu prchavých látok a na minimálne riziká inhalácie toxínov.



VYROBENÉ  
Z NEŠKODNÝCH  
MATERIÁLOV

## Vyrobené zo zdravotne neškodných materiálov

Certifikácia Oeko-Tex 100 zaručuje použitie materiálov, ktoré neškodia zdraviu ani životnému prostrediu.



## Umývateľné

Voda im neuškodí. Sú umývateľné a nenasiakavé. Sú vhodné aj do vlhkého prostredia.



## Perfektne stále farby

Farby nevyblednú a vzhľad tapiet sa v priebehu času nemení.



## Pretierateľné a ľahko odstrániteľné

Tapety môžete pretrieť alebo ľahko strhnúť aj bez použitia vody. A navyše sa netrhajú.



# OBSAH PREHL'AD TAPIET

- 01 Novelio® Classic Standard**  
štandardné pretierateľné tapety
- 02 Novelio® Classic Pre-Painted**  
pigmentované, prednatreté tapety
- 03 Novelio® Classic Pre-Glued**  
tapety podlepené vrstvou lepidla
- 04 Novelio® Classic CleanAir**  
tapety pohlcujúce formaldehyd
- 05 Novelio® Classic Mold-X**  
tapety s aktívnou ochranou proti plesniam
- 06 Novelio® Renovation**  
tapety vhodné pri renováciách
- 07 Novelio® Acoustic**  
tapety pre akustický komfort
- 08 Novelio® Magnet**  
magnetická tapeta
- 09 Novelio® Decoration**  
štýlové pretierateľné tapety
- 10 Novelio® Painted**  
farbené tapety pripravené na použitie
- 11 Novelio® Nature**  
prémiové dizajnové tapety
- 12 Novelio® FlashFibre**  
sklovláknité tapety pre profesionálov

## Aplikačné videá





# 01

SKLOVLÁKNITÉ TAPETY  
ŠTANDARDNÉ PRETIERATEĽNÉ TAPETY

# NOVELIO® CLASSIC

Novelio® Classic je rad pretierateľných, mäkkých a odolných tapiet s textúrou, ktoré sa jednoducho a rýchle lepia a poskytujú maximálnu ochranu stien a stropov.

Tieto tapety sú ideálne do rušných priestorov nových alebo renovovaných bytových (schodiská a medziposchodia) aj nebytových objektov (hotely, nemocnice, školy, kancelárske priestory).



ODOLNÉ PROTI  
NÁRAZOM



SKLENÉ  
VLÁKNO



OHŇOVZDORNÝ  
MATERIÁL





	POVRCH	TYP	HMOTNOSŤ g/m <sup>2</sup>	VEĽKOSŤ ROLKY m × m	ROLIEK NA PALETU ks	PLOCHA NA PALETU m <sup>2</sup>
PRETIERA- TELNÉ	CLASSIC STANDARD	GV45	45	50 × 1	40	2 000
		T1000	168	50 × 1	24	1 200
		T1003	136	50 × 1	40	2 000
		T1005	174	50 × 1	24	1 200
		T1006	152	50 × 1	40	2 000
		T1009	195	50 × 1	18	900
		T1010	147	50 × 1	24	1 200
		T1011	159	50 × 1	24	1 200
		T1012	120	50 × 1	30	1 500
		T1017	210	50 × 1	15	750
		T1023	195	50 × 1	18	900
		T1024	147	50 × 1	30	1 500
		T1510	96	50 × 1	48	2 400
		T2002	196	50 × 1	18	900
		T2005	184	50 × 1	18	900
		T2006	185	50 × 1	18	900
		T2007	190	50 × 1	18	900
		T2009	163	50 × 1	24	1 200
		T2011	193	50 × 1	18	900
		T2012	220	50 × 1	24	1 200
		T3011	155	50 × 1	36	1 800
		T1051	200	50 × 1	35	1 750

## APLIKÁCIA

Stena musí byť čistá (bez prachu, nečistôt alebo mastnoty), suchá, hladká a ošetrená základným náterom.

Teplota minimálne 8 °C. Pred začatím práce skontrolujte, či je stena čistá a bez plesní.

1. Odstráňte pás podľa výšky miestnosti (+10 cm).

2. Pomocou valčeka naneste na stenu rovnomernú vrstvu disperzného lepidla (~200 g/m<sup>2</sup>).

3. Priložte pás tapety vertikálne na stenu a vyhladte ho pomocou plastovej stierky.

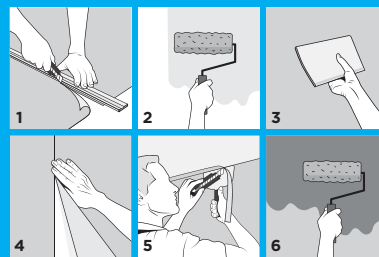
4. Ďalší pás naneste tak, aby okraje na seba nadväzovali (sledujte opakovanie vzoru). Opakujte kroky 1, 2 a 3, až kým nie je miestnosť hotová.

5. Orežte pretrčajúce časti nožom.

6. Po vysušení naneste 1. vrstvu akrylového náteru (~1 deň). Po vysušení naneste 2. vrstvu akrylového náteru (~1 deň).

Druhá vrstva nie je potrebná pri PREDNATRETÝCH TAPETÁCH, pri tmavých odtieňoch však odporúčame naniesť aj druhú vrstvu.

Aj keď sklovláknitú tkaninu pred odvozom z nášho závodu dôkladne kontrolujeme, odporúčame, aby ste ju pred nalepením opäť skontrolovali. V prípade reklamácie nezabudnite priložiť štítkov z rolky a vzorku s chybou.



# NOVELIO® CLASSIC Pre-Painted

Prednatreté pretierateľné tapety zabezpečujú maximálnu ochranu stien a stropov a vďaka tomu, že sú prednatreté, umožňujú úsporu času pri aplikácii. Tieto tapety sú zároveň dekoratívne, mäkké a odolné. Preto sú ideálne do rušných priestorov nových alebo rekonštruovaných bytových aj nebytových objektov (hotely, nemocnice, školy, kancelárske priestory).



	POVRCH	TYP	HMOTNOSŤ g/m <sup>2</sup>	VELKOSŤ ROLKY m × m	ROLIEK NA PALETU ks	PLOCHA NA PALETU m <sup>2</sup>
PRETIERA- TELNÉ	CLASSIC PRE-PAINT- ED	GV75C	100	50 × 1	32	1 600
		GV130C	130	50 × 1	30	1 500
		GV190C	190	50 × 1	24	1 200
		T1006C	152	50 × 1	40	2 000
		T1009C	195	50 × 1	18	900
		T1010C	147	50 × 1	24	1 200
		T1013C	158	50 × 1	24	1 200
		T1050C	126	50 × 1	54	2 700
		T1112C	126	50 × 1	24	1 200
		T2001C	170	50 × 1	30	1 500
		T2004C	192	50 × 1	18	900
		T3011C	155	50 × 1	36	1 800

### APLIKÁCIA

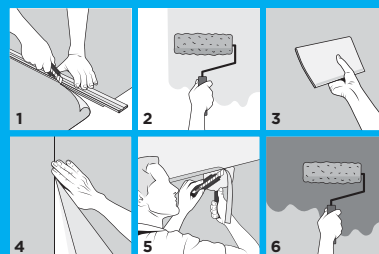
Stena musí byť čistá (bez prachu, nečistôt alebo mastnoty), suchá, hladká a ošetrená základným náterom.

Teplota minimálne 8 °C. Pred začatím práce skontrolujte, či je stena čistá a bez plesní.

1. Odstráňte pás podľa výšky miestnosti (+10 cm).
2. Pomocou valčeka naneste na stenu rovnomernú vrstvu disperzného lepidla (-200 g/m<sup>2</sup>).
3. Priložte pás tapety vertikálne na stenu a vyhladte ho pomocou plastovej stierky.
4. Ďalší pás naneste tak, aby okraje na seba nadväzovali (sledujte opakovanie vzoru). Opakujte kroky 1, 2 a 3, až kým nie je miestnosť hotová.
5. Orežte pretŕčajúce časti nožom.
6. Po vysušení naneste 1. vrstvu akrylového náteru (-1 deň). Po vysušení naneste 2. vrstvu akrylového náteru (-1 deň).

Druhá vrstva nie je potrebná pri PREDNATRETÝCH TAPETÁCH, pri tmavých odtieňoch však odporúčame naniesť aj druhú vrstvu.

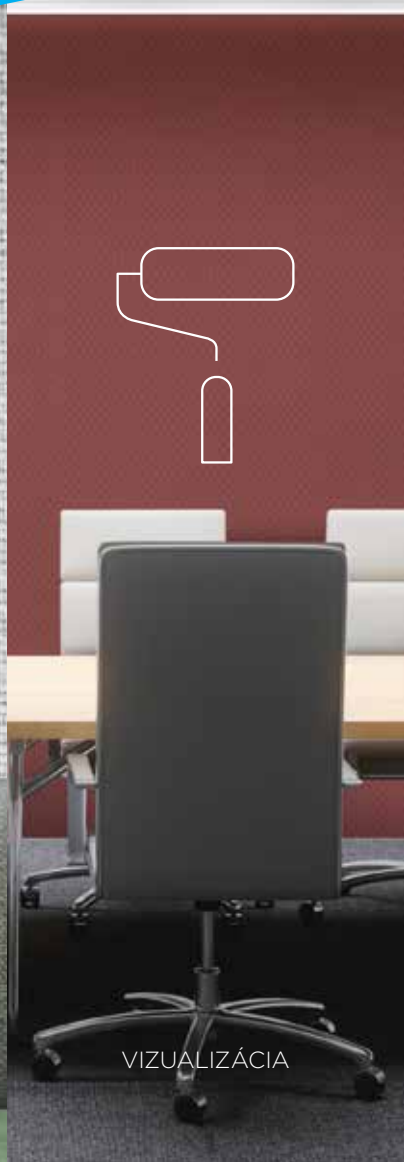
Aj keď sklovláknitú tkaninu pred odvozom z nášho závodu dôkladne kontrolujeme, odporúčame, aby ste ju pred nalepením opäť skontrolovali. V prípade reklamácie nezabudnite priložiť štítok z rolky a vzorku s chybou.



T1050C

GV190C

T3011C



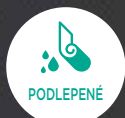
VIZUALIZÁCIA



**03****SKLOVLÁKNITÉ TAPETY  
PODLEPENÉ PRETIERATEĽNÉ TAPETY**

# NOVELIO® CLASSIC Pre-Glued

Podlepené tapety obsahujú na jednej strane rovnomernú vrstvu lepidla, ktorá sa aktivuje vodou. Tapety sa môžu hneď po navlhčení aplikovať a vďaka vynikajúcej príľnavosti sa dajú použiť aj na stropy, vonkajšie uhly alebo schodiská. Tapety Novelio® Classic Pre-Glued prinášajú takmer 30 % úsporu času aplikácie (pri prednatretých dokonca až 50 %).



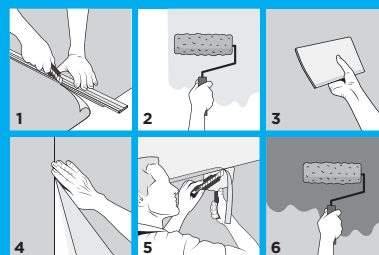
	POVRCH	TYP	HMOTNOSŤ g/m <sup>2</sup>	VEĽKOŠŤ ROLKY m × m	ROLIEK NA PALETU ks	PLOCHA NA PALETU m <sup>2</sup>
PRETIERA- TEĽNÉ	CLASSIC PRE-GLUED	GV130CE	152	50 × 1	24	1 200
		GV190CE	216	50 × 1	20	1 000
		T1006CE	176	50 × 1	30	1 500
		T1009CE	255	50 × 1	15	750
		T1013CE	202	50 × 1	18	900
		T2004CE	253	50 × 1	15	750
		T3111CE	250	50 × 1	20	1 000
		T1051E	220	50 × 1	25	1 250
		T1010E	196	50 × 1	20	1 000

### APLIKÁCIA

Stena musí byť čistá (bez prachu, nečistôt alebo mastnoty), suchá, hladká a ošetrená základným náterom. Teplota minimálne 8 °C. Pred začatím práce skontrolujte, či je stena čistá a bez plesní.

1. Odstrihnite pás podľa výšky miestnosti (+10 cm).
2. Pomocou valčeka naneste na stenu rovnomernú vrstvu disperzného lepidla (~200 g/m<sup>2</sup>).
3. Priložte pás tapety vertikálne na stenu a vyhladte ho pomocou plastovej stierky.
4. Ďalší pás naneste tak, aby okraje na seba nadväzovali (sledujte opakovanie vzoru). Opakujte kroky 1, 2 a 3, až kým nie je miestnosť hotová.
5. Orežte pretrčajúce časti nožom.
6. Po vysušení naneste 1. vrstvu akrylového náteru (~1 deň). Po vysušení naneste 2. vrstvu akrylového náteru (~1 deň). Druhá vrstva nie je potrebná pri PREDNATRETÝCH TAPETÁCH, pri tmavých odtieňoch však odporúčame naniesť aj druhú vrstvu.

Aj keď sklovláknitú tkaninu pred odvozom z nášho závodu dôkladne kontrolujeme, odporúčame, aby ste ju pred nalepením opäť skontrolovali. V prípade reklamácie nezabudnite priložiť štítky z rolky a vzorku s chybou.



GV130CE

T1009CE

T2004CE

T3111CE



VIZUALIZÁCIA



# NOVELIO® CLASSIC CLEANAIR

## Riešenie pre lepší vzduch v interiéroch

Formaldehyd je voľne prchavá látka, ktorá sa zvyčajne uvoľňuje z laminátového nábytku, nových podlahových krytín a niektorých lepidiel a farieb. Preto je vo väčších množstvách prítomný v priestoroch po renováciách alebo výstavbách. Táto organická látka sa zachytí v tapete a neuvolňuje sa späť do vzduchu. Funkcia ostane zachovaná aj po niekoľkých vrstvách náteru. Tapety si ponechávajú aj ďalšie vlastnosti sklovláknitých tapiet, napríklad odolnosť proti nárazom a ohniovzdornosť. Vďaka tomu sú tapety ADFORS Novelio® CleanAir ideálne pre školy, nemocnice, hotely a ďalšie súkromné a verejné budovy.

## Úprava CleanAir

Výrobok dokáže okamžite absorbovať až 50 % formaldehydu počas 10 rokov a dlhšie.

### Technológia ADFORS Novelio® CleanAir



ČISTÝ  
VZDUCH



PREDNATRETÉ

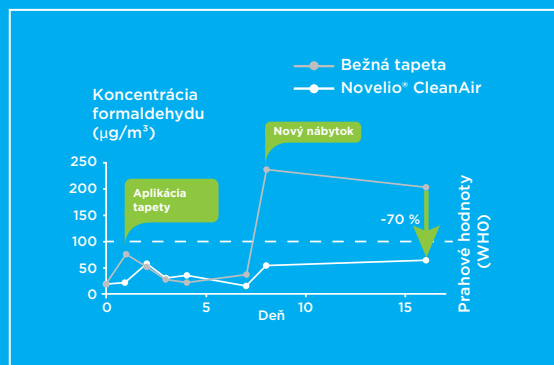


ODOLNÉ PROTI  
NÁRAZOM

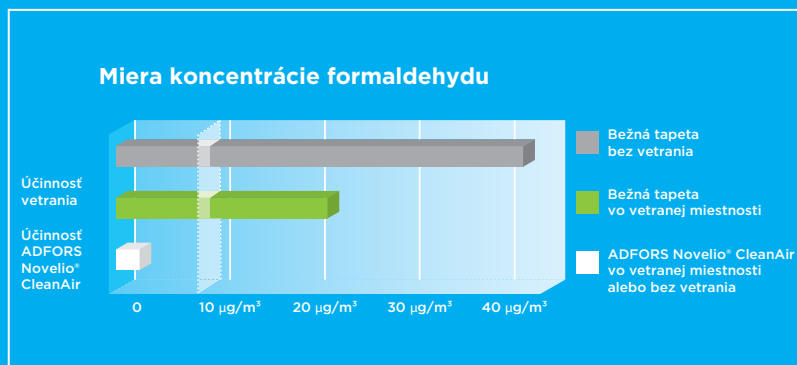


	POVRCH	TYP	HMOTNOSŤ g/m <sup>2</sup>	VEĽKOSŤ ROLKY m × m	ROLIEK NA PALETU ks	PLOCHA NA PALETU m <sup>2</sup>
PRETIERA- TELNÉ	CLASSIC CLEANAIR	GV130CF	130	50 × 1	24	1 200
		N0101F	130	50 × 1	24	1 200
		N0130F	130	50 × 1	24	1 200
		T1013CF	160	50 × 1	24	1 200

### Pôsobenie tapety Novelio® CleanAir



### Funkcia Novelio® CleanAir v skutočných podmienkach

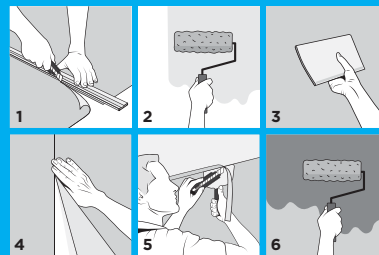


### APLIKÁCIA

Stena musí byť čistá (bez prachu, nečistôt alebo mastnoty), suchá, hladká a ošetrená základným náterom. Teplota minimálne 8 °C. Pred začatím práce skontrolujte, či je stena čistá a bez plesní.

1. Odstrihnite pás podľa výšky miestnosti (+10 cm).
2. Pomocou valčeka naneste na stenu rovnomernú vrstvu disperzného lepidla (~200 g/m<sup>2</sup>).
3. Priložte pás tapety vertikálne na stenu a vyhladte ho pomocou plastovej stierky.
4. Ďalší pás naneste tak, aby okraje na seba nadväzovali (sledujte opakovanie vzoru). Opakujte kroky 1, 2 a 3, až kým nie je miestnosť hotová.
5. Orežte pretŕčajúce časti nožom.
6. Po vysušení naneste 1. vrstvu akrylového náteru (<1 deň). Po vysušení naneste 2. vrstvu akrylového náteru (<1 deň). Druhá vrstva nie je potrebná pri PREDNATRETÝCH TAPETÁCH, pri tmavých odtieňoch však odporúčame naniesť aj druhú vrstvu.

Aj keď sklovláknitú tkaninu pred odvozom z nášho závodu dôkladne kontrolujeme, odporúčame, aby ste ju pred nalepením opäť skontrolovali. V prípade reklamácie nezabudnite priložiť štiťok z rolky a vzorku s chybou.



GV130CF

N0101F

N0130F

T1013CF

VIZUALIZÁCIA

# NOVELIO® CLASSIC MOLD-X

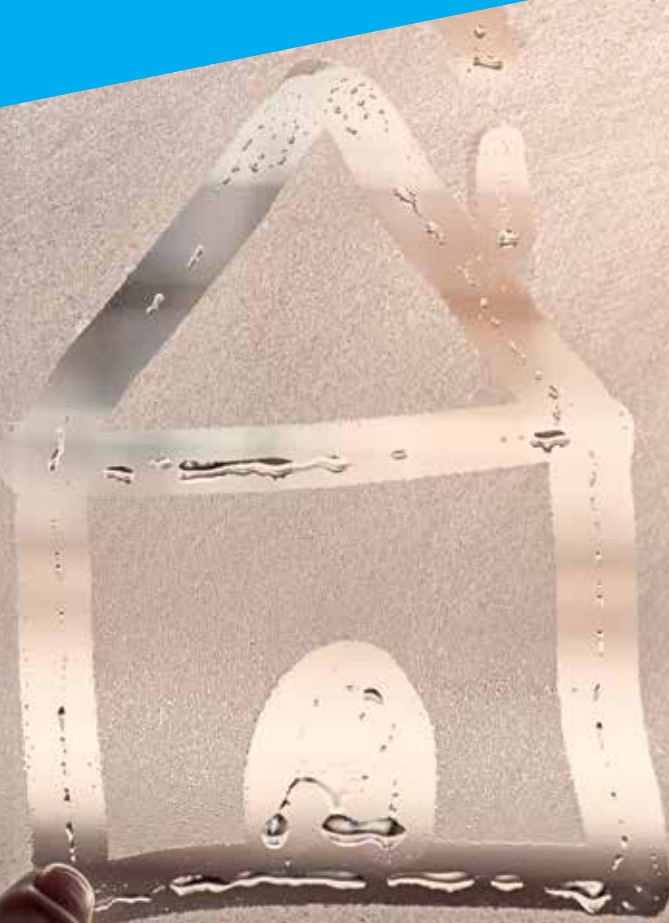
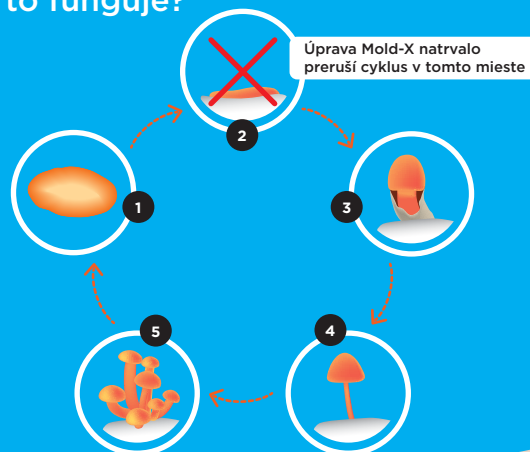
## Riešenie pre lepšiu kvalitu priestorov

Baktérie a plesne sa rýchlo šíria v teplom a vo vlhkom prostredí, ktoré obsahuje zárodočné živiny a môžu vyvolať podráždenie, astmu a ďalšie ochorenia. Povrchová úprava tapiet Mold-X vás dokáže ochrániť aj po nanosení niekoľkých vrstiev náteru. Vďaka tomu sú tapety ideálne pre kuchyne, kúpeľne a vlhké miestnosti v súkromných aj vo verejných budovách.

## Úprava Mold-X

Aktívna zložka prerušuje reťazec rastu baktérií a plesní a ostáva funkčná aj po niekoľkých vrstvách náteru. Antibakteriálny a antimykotický účinok natretých tapiet posudzovali úradné laboratória. Maximálna ochrana sa dosiahne v spojitosti so špeciálnym antimykotickým a antibakteriálnym náterom (nemocnice).

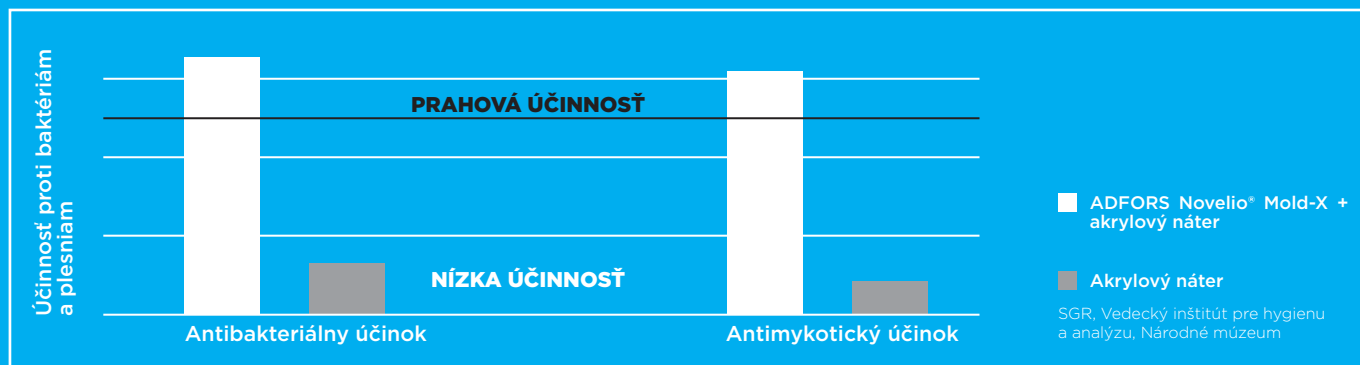
## Ako to funguje?





	POVRCH	TYP	HMOTNOSŤ g/m <sup>2</sup>	VEĽKOSŤ ROLKY m × m	ROLIEK NA PALETU ks	PLOCHA NA PALETU m <sup>2</sup>
PRETIERA- TELNÉ	CLASSIC MOLD-X	GV130CM	130	50 × 1	24	1 200
		N0101M	130	50 × 1	24	1 200
		N0130M	130	50 × 1	24	1 200
		T1013CM	160	50 × 1	24	1 200

## Účinnok úpravy Mold-X (antibakteriálny a antimykotický účinok)

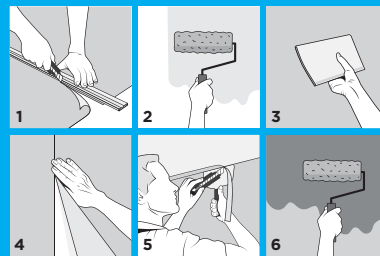


## APLIKÁCIA

Stena musí byť čistá (bez prachu, nečistôt alebo mastnoty), suchá, hladká a ošetrená základným náterom. Teplota minimálne 8 °C. Pred začatím práce skontrolujte, či je stena čistá a bez plesní.

1. Odstrihnite pás podľa výšky miestnosti (+10 cm).
2. Pomocou valčeka naneste na stenu rovnomernú vrstvu disperzného lepidla (~200 g/m<sup>2</sup>).
3. Priložte pás tapety vertikálne na stenu a vyhladte ho pomocou plastovej stierky.
4. Ďalší pás naneste tak, aby okraje na seba nadväzovali (sledujte opakovanie vzoru). Opakujte kroky 1, 2 a 3, až kým nie je miestnosť hotová.
5. Orežte pretrčajúce časti nožom.
6. Po vysušení naneste 1. vrstvu akrylového náteru (~1 deň). Po vysušení naneste 2. vrstvu akrylového náteru (~1 deň). Druhá vrstva nie je potrebná pri PREDNATRETÝCH APETÁCH, pri tmavých odtieňoch však odporúčame naniesť aj druhú vrstvu.

Aj keď sklovláknitú tkaninu pred odvozom z nášho závodu dôkladne kontrolujeme, odporúčame, aby ste ju pred nalepením opäť skontrolovali. V prípade reklamácie nezabudnite priložiť štítky z rolky a vzorku s chybou.



GV130CM

N0101M

N0130M

T1013CM

VIZUALIZÁCIA



# NOVELIO® RENOVATION

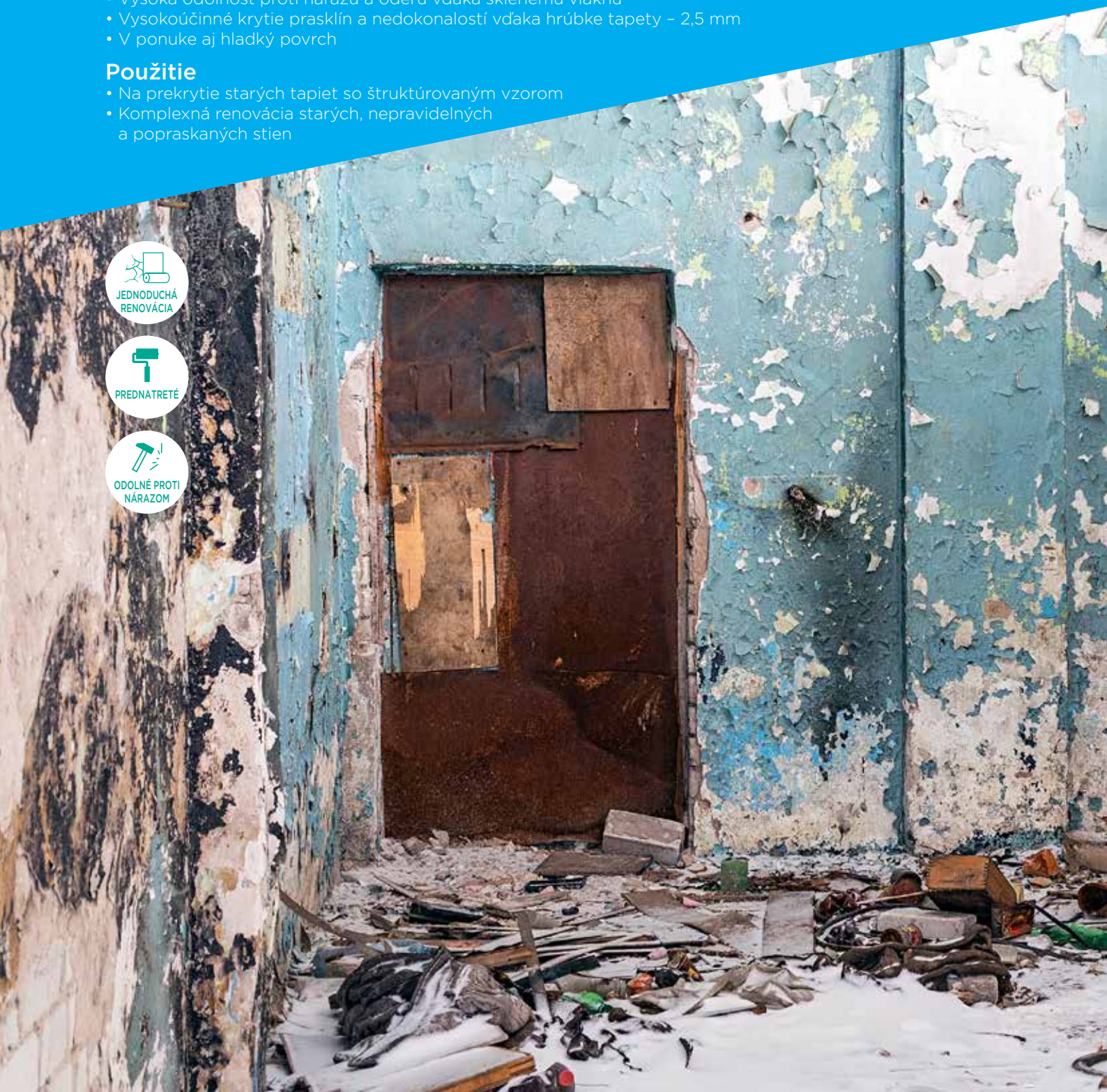
## Riešenie pre rýchlu renováciu vašich starých stien

Sklovláknité tapety laminované flísom ponúkajú jedinečné vlastnosti.

- Vynikajúci stupeň ohňovzdornosti – Euroclass B-s1, d0
- Vysoká odolnosť proti nárazu a oderu vďaka sklenenému vláknu
- Vysokoučinné krytie prasklín a nedokonalostí vďaka hrúbke tapety – 2,5 mm
- V ponuke aj hladký povrch

## Použitie

- Na prekrytie starých tapiet so štruktúrovaným vzorom
- Komplexná renovácia starých, nepravidelných a popraskaných stien





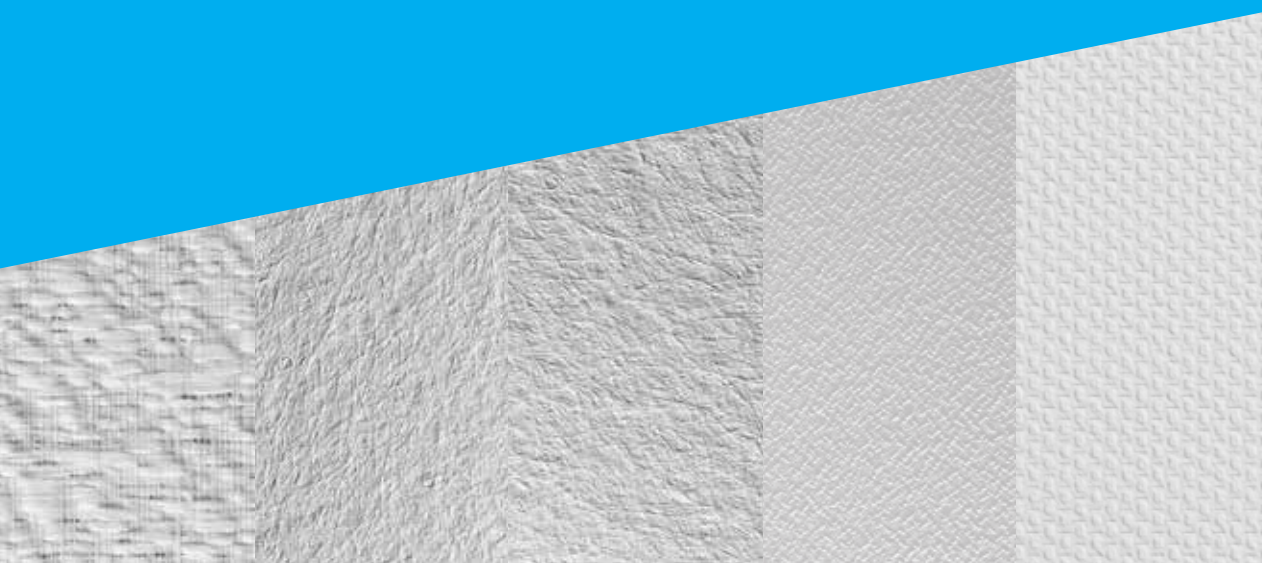
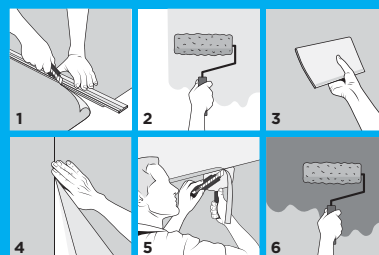
	POVRCH	TYP	HMOTNOSŤ g/m <sup>2</sup>	VEĽKOŠŤ ROLKY m × m	ROLIEK NA PALETU ks	PLOCHA NA PALETU m <sup>2</sup>
PRETIERA- TELNÉ	RENOVATION	GV190CR	410	25 × 1	12	300
		GV250CR	250	15 × 1	24	360
		N0892	220	25 × 1	24	600
		T1013CR	380	25 × 1	12	300
		T3111CR	380	25 × 1	12	300
		N0892CE	250	25 × 1	35	875
		N0892C	220	25 × 1	40	1 000

## APLIKÁCIA

Stena musí byť čistá (bez prachu, nečistôt alebo mastnoty), suchá, hladká a ošetrená základným náterom. Teplota minimálne 8 °C. Pred začatím práce skontrolujte, či je stena čistá a bez plesní.

1. Odstrihnite pás podľa výšky miestnosti (+10 cm).
2. Pomocou valčeka naneste na stenu rovnomernú vrstvu disperzného lepidla (~200 g/m<sup>2</sup>).
3. Priložte pás tapety vertikálne na stenu a vyhladte ho pomocou plastovej stierky.
4. Ďalší pás naneste tak, aby okraje na seba nadväzovali (sledujte opakovanie vzoru). Opakujte kroky 1, 2 a 3, až kým nie je miestnosť hotová.
5. Orežte pretrčajúce časti nožom.
6. Po vysušení naneste 1. vrstvu akrylového náteru (~1 deň). Po vysušení naneste 2. vrstvu akrylového náteru (~1 deň). Druhá vrstva nie je potrebná pri PREDNATRETÝCH TAPETÁCH, pri tmavých odtieňoch však odporúčame naniesť aj druhú vrstvu.

Aj keď sklovláknitú tkaninu pred odvozom z nášho závodu dôkladne kontrolujeme, odporúčame, aby ste ju pred nalepením opäť skontrolovali. V prípade reklamácie nezabudnite priložiť štítky z rolky a vzorku s chybou.



Taloché

N0892 – 220 g/m<sup>2</sup>

Renolisse

GV250CR – 250 g/m<sup>2</sup>

Decoveil

GV190CR – 410 g/m<sup>2</sup>

Crepi

T3111CR – 380 g/m<sup>2</sup>

Weaving

T1013CR – 380 g/m<sup>2</sup>

VIZUALIZÁCIA

# NOVELIO® ACOUSTIC

## Riešenie na zlepšenie akustickej pohody

Sklovláknitá tapeta laminovaná flísom, ktorá je určená osobitne na zvýšenie akustickej pohody.

- Obmedzuje ozveny a pohlcuje až 40 % hlukovej záťaže
- Obmedzuje efekt studených stien a zabraňuje kondenzácii v miestach s nedostatočnou ventiláciou

## Použitie

- Ideálne pre vysokošpičkové renovačné projekty





	POVRCH	TYP	HMOTNOSŤ g/m <sup>2</sup>	VEĽKOSŤ ROLKY m × m	ROLIEK NA PALETU ks	PLOCHA NA PALETU m <sup>2</sup>
PRETIERA- TELNÉ	ACOUSTIC	GV190CY	500	20 × 1	12	240
		T1009CY	470	20 × 1	12	240
		T1013CY	510	20 × 1	12	240
		T3011CY	530	20 × 1	12	240

## APLIKÁCIA

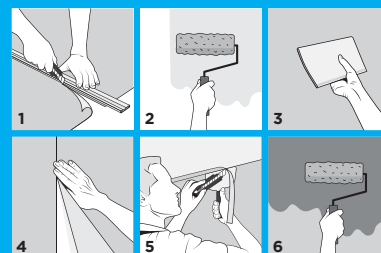
Stena musí byť čistá (bez prachu, nečistôt alebo mastnoty), suchá, hladká a ošetrená základným náterom.

Teplota minimálne 8 °C. Pred začatím práce skontrolujte, či je stena čistá a bez plesní.

1. Odstrihnite pás podľa výšky miestnosti (+10 cm).
2. Pomocou valčeka naneste na stenu rovnomernú vrstvu disperzného lepidla (~200 g/m<sup>2</sup>).
3. Priložte pás tapety vertikálne na stenu a vyhladte ho pomocou plastovej stierky.
4. Ďalší pás naneste tak, aby okraje na seba nadväzovali (sledujte opakovanie vzoru). Opakujte kroky 1, 2 a 3, až kým nie je miestnosť hotová.
5. Orežte pretrčajúce časti nožom.
6. Po vysušení naneste 1. vrstvu akrylového náteru (~1 deň). Po vysušení naneste 2. vrstvu akrylového náteru (~1 deň).

Druhá vrstva nie je potrebná pri PREDNATRETÝCH TAPETÁCH, pri tmavých odtieňoch však odporúčame naniesť aj druhú vrstvu.

Aj keď sklovláknitú tkaninu pred odvozom z nášho závodu dôkladne kontrolujeme, odporúčame, aby ste ju pred nalepením opäť skontrolovali. V prípade reklamácie nezabudnite priložiť štítok z rolky a vzorku s chybou.



GV190CY

T1009CY

T1013CY

T3011CY



VIZUALIZÁCIA

# NOVELIO® MAGNET

Magnetické sklovláknité tapety zmenia vaše steny na magnetické tabule. Po natretí sa tieto tapety ľahko udržiavajú a ponúkajú podobné vlastnosti ako naše klasické modely. Ideálne riešenie pre zasadacie miestnosti, kancelárie, maloobchod, detské izby a triedy. Tapeta si zachováva magnetické vlastnosti aj po pretretí niekoľkými vrstvami farby. S našimi magnetmi udržia až 25 listov papiera.





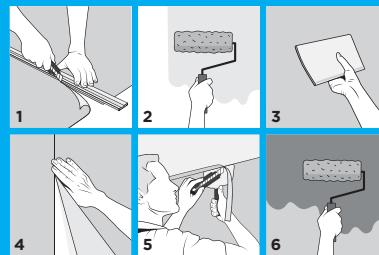
	POVRCH	TYP	HMOTNOSŤ g/m <sup>2</sup>	VEĽKOSŤ ROLKY m × m	ROLIEK NA PALETU ks	PLOCHA NA PA- LETU m <sup>2</sup>
PRETIERA- TEĽNÉ	MAGNET	GV200CMG	1100	2,6 × 1	20	52
		GV200CMG	1100	10,4 × 1	20	208
		T1006CMG	1050	2,6 × 1	20	52
		T1006CMG	1050	10,4 × 1	20	208
		MWB	1200	2,6 × 1,17	40	121

## APLIKÁCIA

Stena musí byť čistá (bez prachu, nečistôt alebo mastnoty), suchá, hladká a ošetrená základným náterom. Teplota minimálne 8 °C. Pred začatím práce skontrolujte, či je stena čistá a bez plesní.

1. Odstrihnite pás podľa výšky miestnosti (+10 cm).
2. Pomocou valčeka naneste na stenu rovnomernú vrstvu disperzného lepidla (~200 g/m<sup>2</sup>).
3. Priložte pás tapety vertikálne na stenu a vyhladte ho pomocou plastovej stierky.
4. Ďalší pás naneste tak, aby okraje na seba nadväzovali (sledujte opakovanie vzoru). Opakujte kroky 1, 2 a 3, až kým nie je miestnosť hotová.
5. Orežte pretŕčajúce časti nožom.
6. Po vysušení naneste 1. vrstvu akrylového náteru (~1 deň). Po vysušení naneste 2. vrstvu akrylového náteru (~1 deň). Druhá vrstva nie je potrebná pri PREDNATRETÝCH TAPETÁCH, pri tmavých odtieňoch však odporúčame naniesť aj druhú vrstvu.

Aj keď sklovláknitú tkaninu pred odvozom z nášho závodu dôkladne kontrolujeme, odporúčame, aby ste ju pred nalepením opäť skontrolovali. V prípade reklamácie nezabudnite priložiť štítky z rolky a vzorku s chybou.



GV200CMG

T1006CMG

VIZUALIZÁCIA



**09**

SKLOVLÁKNITÉ TAPETY  
**ŠTÝLOVÉ PRETIERATEĽNÉ TAPETY**

# NOVELIO® DECORATION

## Pre trvalú krásu a zdravšie životné priestory

Tapety ADFORS Novelio® Decoration sú pretierateľné a sú vyrobené zo skleného vlákna, vďaka čomu sú dlhodobo odolné proti odieraniu a poškriabaniu. Ich originálny dizajn vám zároveň vyrazí dych. Neobsahujú žiadne PVC a pri ich výrobe sa používajú výhradne prírodné materiály, ktoré umožňujú stenám dýchať.

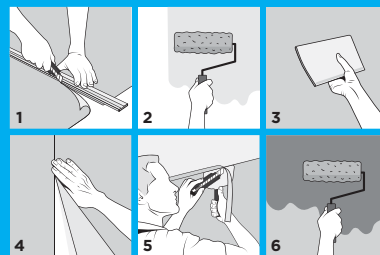


	POVRCH	TYP	HMOTNOSŤ g/m <sup>2</sup>	VEĽKOSŤ ROLKY m × m	ROLIEK NA PALETU ks	PLOCHA NA PALETU m <sup>2</sup>
PRETIERA- TELNÉ	DECORATION	GV9004SF	200	10,5 × 1	20	210
		GV9006SF	390	10,5 × 1	20	210
		GV9007SF	240	10,5 × 1	20	210
		N0062	225	30 × 1	24	720
		N0530	220	30 × 1	24	720
		N0550	220	30 × 1	24	720
		N0560	220	30 × 1	24	720
		N0700	225	30 × 1	24	720
		N0710	220	30 × 1	24	720
		N0720	220	30 × 1	24	720
		N0730	210	30 × 1	24	720
		N4860	250	30 × 1	24	720
		N4866	250	30 × 1	24	720
		N4870	250	30 × 1	24	720
		N4875	230	30 × 1	24	720
		N4895	230	30 × 1	24	720
		T9101SF	300	10,5 × 1	20	210
		T9102SF	270	10,5 × 1	20	210
		T9103SF	320	10,5 × 1	20	210
		T9104SF	320	10,5 × 1	20	210

## APLIKÁCIA

Stena musí byť čistá (bez prachu, nečistôt alebo mastnoty), suchá, hladká a ošetrená základným náterom. Teplota minimálne 8 °C. Pred začatím práce skontrolujte, či je stena čistá a bez plesní.

1. Odstrihnite pás podľa výšky miestnosti (+10 cm).
  2. Pomocou valčeka naneste na stenu rovnomernú vrstvu disperzného lepidla (<200 g/m<sup>2</sup>).
  3. Priložte pás tapety vertikálne na stenu a vyhladte ho pomocou plastovej stierky.
  4. Ďalší pás naneste tak, aby okraje na seba nadväzovali (sledujte opakovanie vzoru). Opakujte kroky 1, 2 a 3, až kým nie je miestnosť hotová.
  5. Orežte pretrčajúce časti nožom.
  6. Po vysušení naneste 1. vrstvu akrylového náteru (<1 deň). Po vysušení naneste 2. vrstvu akrylového náteru (<1 deň). Druhá vrstva nie je potrebná pri PREDNATRETÝCH TAPETÁCH, pri tmavých odtieňoch však odporúčame naniesť aj druhú vrstvu.
- Aj keď sklovláknitú tkaninu pred odvozom z nášho závodu dôkladne kontrolujeme, odporúčame, aby ste ju pred nalepením opäť skontrolovali. V prípade reklamácie nezabudnite priložiť štítk z rolky a vzorku s chybou.



GV9004SF

GV9006SF

GV9007SF

N0062

N0530

N0550

N0560

N0700

N0710

N0720

N0730

N4860

N4866

N4870

N4875

N4895

T9101SF

T9102SF

T9103SF

T9104SF

VIZUALIZÁCIA

# 10

SKLOVLÁKNITÉ TAPETY

**FARBENÉ TAPETY PRIPRAVENÉ NA POUŽITIE**

# NOVELIO® PAINTED

## Prvé modely dekoratívnych tapiet pripravené ihneď na použitie

Tieto modely kombinujú mechanické vlastnosti sklovláknitých výrobkov a jednoduchosť aplikácie tapety. Dajú sa preto použiť v rôznych typoch budov (hotely, nemocnice, školy, kancelárie, administratíva, chodby, prenajaté byty alebo domy).



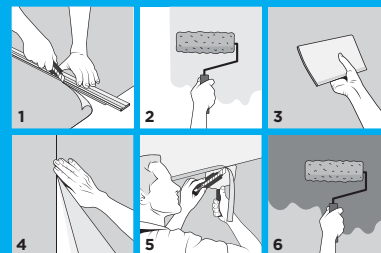


	POVRCH	TYP	HMOTNOSŤ g/m <sup>2</sup>	VEĽKOSŤ ROLKY m × m	ROLIEK NA PALETU ks	PLOCHA NA PALETU m <sup>2</sup>
PRETIERA- TELNÉ	PAINTED	GV150P	150	50 × 1	33	1 650
		T5006P	165	50 × 1	40	2 000
		T5010P	170	50 × 1	24	1 200

## APLIKÁCIA

Stena musí byť čistá (bez prachu, nečistôt alebo mastnoty), suchá, hladká a ošetrená základným náterom. Teplota minimálne 8 °C. Pred začatím práce skontrolujte, či je stena čistá a bez plesní.

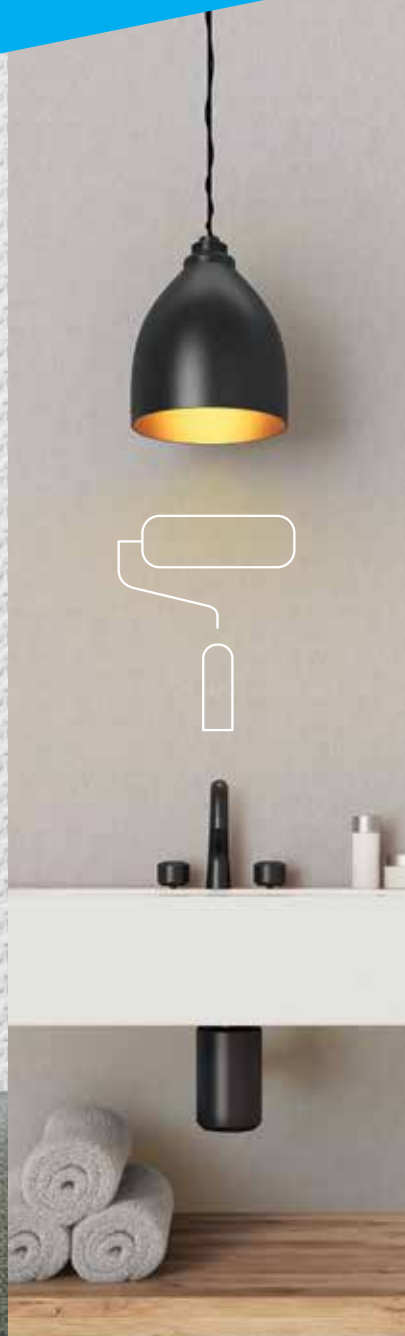
1. Odstrihnite pás podľa výšky miestnosti (+10 cm).
  2. Pomocou valčeka naneste na stenu rovnomernú vrstvu disperzného lepidla (~200 g/m<sup>2</sup>).
  3. Priložte pás tapety vertikálne na stenu a vyhladte ho pomocou plastovej stierky.
  4. Ďalší pás naneste tak, aby okraje na seba nadväzovali (sledujte opakovanie vzoru). Opakujte kroky 1, 2 a 3, až kým nie je miestnosť hotová.
  5. Orežte pretrčajúce časti nožom.
  6. Po vysušení naneste 1. vrstvu akrylového náteru (~1 deň). Po vysušení naneste 2. vrstvu akrylového náteru (~1 deň). Druhá vrstva nie je potrebná pri PREDNATRETÝCH TAPETÁCH, pri tmavých odtieňoch však odporúčame naniesť aj druhú vrstvu.
- Aj keď sklovláknitú tkaninu pred odvozom z nášho závodu dôkladne kontrolujeme, odporúčame, aby ste ju pred nalepením opäť skontrolovali. V prípade reklamácie nezabudnite priložiť štítok z rolky a vzorku s chybou.



GV150P

T5006P

T5010P



VIZUALIZÁCIA

11

SKLOVLÁKNITÉ TAPETY  
PRÉMIOVÉ DIZAJNOVÉ TAPETY

# NOVELIO® NATURE

## Riešenia pre príjemnú atmosféru

Sklovláknité tapety rozžiaria každú miestnosť, do ktorej vojdete. Jemný a elegantný dizajn a farby sa snúbia s odolným materiálom – to všetko inšpirované matkou prírodou. Dýchajte čerstvý vzduch a buďte plní života a energie. Tapety ADFORS Novelio® Nature využívajú technológiu CleanAir, vďaka čomu zvyšujú kvalitu vzduchu v miestnosti. Pohlčujú a neutralizujú formaldehyd, ktorý uniká do vzduchu, a to natrvalo. Tapety prinášajú do domácností, kancelárií či hotelov nový život.





	POVRCH	TYP	HMOTNOSŤ g/m <sup>2</sup>
PRIPRAVENÉ NA POUŽITIE	NATURE	T8001N	180
		T8002N	180
		T8003N	180
		T8004N	180
		T8005N	180
		T8006N	180
		T8007N	180
		T8011N	185
		T8012N	185
		T8013N	185
		T8014N	185
		T8015N	180
		T8016N	180
		T8017N	180
		T8018N	180
		T8019N	200
		T8021N	200
		T8022N	200
		T8023N	200
		T8024N	200
		T8025N	200

	POVRCH	TYP	HMOTNOSŤ g/m <sup>2</sup>
PRIPRAVENÉ NA POUŽITIE	NATURE	T8027N	200
		T8028N	200
		T8031N	185
		T8032N	185
		T8033N	185
		T8034N	185
		T8035N	185
		T8036N	185
		T8037N	185
		T8038N	185

### ŠTANDARDNÉ BALENIE:

VEĽKOSŤ ROLKY	ROLIEK NA PALETU	PLOCHA NA PALETU (m <sup>2</sup> )
10,05 × 0,49 m	192**	946
10,05 × 0,98 m	96**	946
50 × 0,98 m	24*	1176

\* samostatná debna

\*\* 6/12 roliek na debnu

### APLIKÁCIA

Stena musí byť čistá (bez prachu, nečistôt alebo mastnoty), suchá, hladká a ošetrená základným náterom.

Teplota minimálne 8 °C. Pred začatím práce skontrolujte, či je stena čistá a bez plesní.

1. Odstrihnite pás podľa výšky miestnosti (+10 cm).

2. Pomocou valčeka naneste na stenu rovnomernú vrstvu disperzného lepidla (~200 g/m<sup>2</sup>).

3. Priložte pás tapety vertikálne na stenu a vyhladte ho pomocou plastovej stierky.

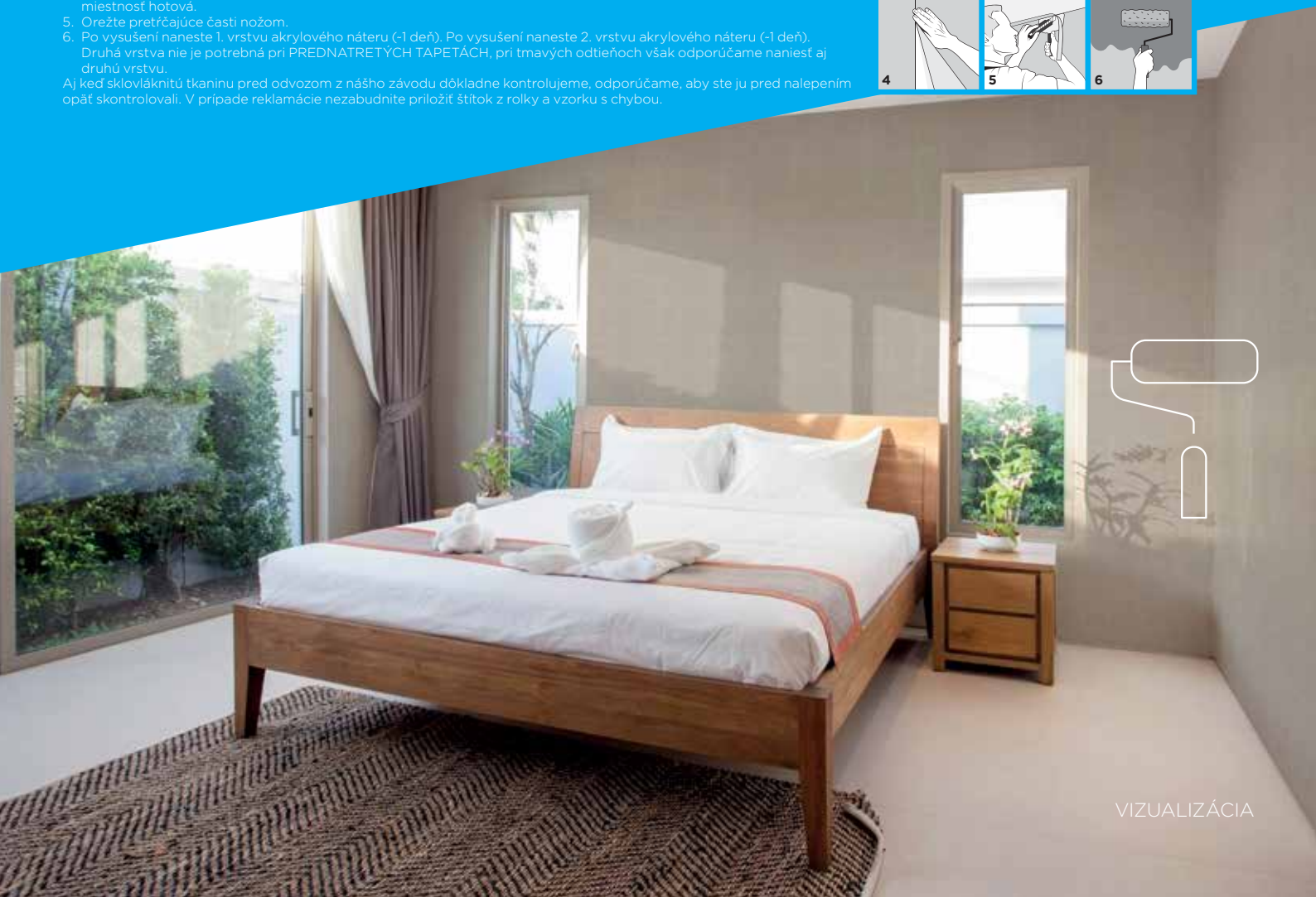
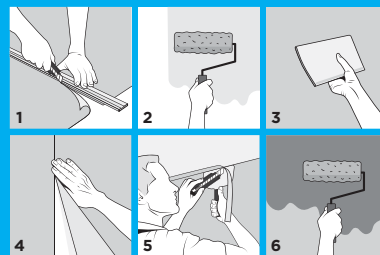
4. Ďalší pás naneste tak, aby okraje na seba nadväzovali (sledujte opakovanie vzoru). Opakujte kroky 1, 2 a 3, až kým nie je miestnosť hotová.

5. Orežte pretrčajúce časti nožom.

6. Po vysušení naneste 1. vrstvu akrylového náteru (~1 deň). Po vysušení naneste 2. vrstvu akrylového náteru (~1 deň).

Druhá vrstva nie je potrebná pri PREDNATRETÝCH TAPETÁCH, pri tmavých odtieňoch však odporúčame naniesť aj druhú vrstvu.

Aj keď sklovláknitú tkaninu pred odvozom z nášho závodu dôkladne kontrolujeme, odporúčame, aby ste ju pred nalepením opäť skontrolovali. V prípade reklamácie nezabudnite priložiť štítk z rolky a vzorku s chybou.



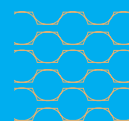


12

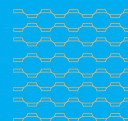
SKLOVLÁKNITÉ TAPETY

SKLOVLÁKNITÉ TAPETY PRE PROFESIONÁLOV

# NOVELIO® FLASHFIBRE



TKANÉ



STROPNÉ



PLOCHÉ

Sklovláknité tapety pripravené na použitie v nadčasovom a trvácnom dizajne. Spájajú klasický vzhľad sklovláknitých štruktúr s modernými funkciami a vlastnosťami modelov Nature, ako:

- Neobsahujú PVC
- Technológia CleanAir
- Priepustnosť
- Umývateľnosť a odolnosť proti drhnutiu
- Bezo zvyšku odstrániteľné
- Odolnosť proti nárazu a ohňuvzdornosť

ČISTÝ  
VZDUCHPRIPRAVENÉ  
NA POUŽITIEVYROBENÉ  
Z NEŠKODNÝCH  
MATERIÁLOVODOLNÉ PROTI  
NÁRAZOMOHŇOVZDORNÝ  
MATERIÁL

Tieto tapety ponúkame v 3 základných modeloch v klasickom a nadčasovom dizajne.

- **Ploché** – netkaná, papieru podobná štruktúra
- **Stropné** – jemne tkaná štruktúra
- **Tkané** – výrazne tkaná štruktúra



PLOCHÁ

STROPNÁ

TKANÁ

V prípade záujmu o inú farbu môžeme vyrobiť farbu na mieru (minimálny objem objednávky 5 000 m<sup>2</sup>). Na dosiahnutie najlepšieho výsledku si následne môžete zvoliť povrchovú úpravu.

- Matná
- Saténová

Môžete si vybrať z 3 základných farieb.

- **Biela** – (RAL 9010)
- **Sivá** – (Pantone 401U)
- **Béžová** – (Pantone 727U)

Keďže tapety Novelio® FlashFibre sú pripravené na použitie, nemusíte ich pretierať (aj keď je to možné, ak by ste chceli). Takisto vám pri aplikácii ušetrí veľa času, vďaka čomu sú tapety Novelio® šetrným a rýchlym riešením. Namiesto 3 dní tak môžete mať svoju miestnosť hotovú už za jeden deň.

Príklad:

#### BEŽNÁ MIESTNOSŤ S POVRCHOM STIEN PŘIBLIŽNE 30 m<sup>2</sup>

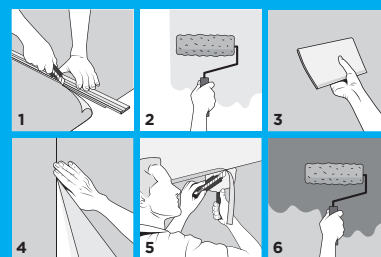
	Deň 1	Deň 2	Deň 3
	Aplikácia (nanášanie lepidla)	1. náter	2. náter
Klasická pretierateľná tapeta	X	X	X
Novelio® FlashFibre	X		

#### APLIKÁCIA

Stena musí byť čistá (bez prachu, nečistôt alebo mastnoty), suchá, hladká a ošetrená základným náterom. Teplota minimálne 8 °C. Pred začatím práce skontrolujte, či je stena čistá a bez plesní.

1. Odstrihnite pás podľa výšky miestnosti (+10 cm).
2. Pomocou valčeka naneste na stenu rovnomernú vrstvu disperzného lepidla (~200 g/m<sup>2</sup>).
3. Priložte pás tapety vertikálne na stenu a vyhladte ho pomocou plastovej stierky.
4. Ďalší pás naneste tak, aby okraje na seba nadväzovali (sledujte opakovanie vzoru). Opakujte kroky 1, 2 a 3, až kým nie je miestnosť hotová.
5. Orežte pretrčajúce časti nožom.
6. Po vysušení naneste 1. vrstvu akrylového náteru (~1 deň). Po vysušení naneste 2. vrstvu akrylového náteru (~1 deň). Druhá vrstva nie je potrebná pri PREDNATRETÝCH TAPETÁCH, pri tmavých odtieňoch však odporúčame naniesť aj druhú vrstvu.

Aj keď sklovláknitú tkaninu pred odvozom z nášho závodu dôkladne kontrolujeme, odporúčame, aby ste ju pred nalepením opäť skontrolovali. V prípade reklamácie nezabudnite priložiť štítok z rolky a vzorku s chybou.



„Pripravené na použitie“ znamená, že aplikácia vám zaberie oveľa menej času.







**Saint-Gobain Construction Products, s.r.o.**

Stará Vajnorská 139  
831 04 Bratislava  
Slovenská republika

**Saint-Gobain Construction Products, s.r.o.**

**Značka Rigips**

Vlárska 22  
917 01 Trnava  
[www.rigips.sk](http://www.rigips.sk)

**Technické poradenstvo**  
0800 139 139  
[poradenstvo@rigips.sk](mailto:poradenstvo@rigips.sk)

