

Cementové dosky Aquaroc™

Konštrukčné systémy do extrémne vlhkých a mokrých interiérov

Lepší pocit z bývania



Cementové dosky Aquaroc™



Dosky Aquaroc™ sú vysoko výkonné dosky na báze cementu s mimoriadne dlhou životnosťou. Boli vyvinuté na použitie do extrémne mokrých interiérov namáhaných vlhkom, so zreteľom na zachovanie výhod suchej výstavby. Dosky Aquaroc™ v sebe jedinečným spôsobom kombinujú zdanlivo protichodné požiadavky na jednoduchú manipuláciu, montáž a vysokú odolnosť voči vlhku a plesniam. Vďaka relatívne nízkej hmotnosti (len 13,5 kg/m²) sú ľahšie spracovateľné ako väčšina cementových dosiek na trhu.

Výhody dosiek Aquaroc™

Minimálne objemové zmeny

Vďaka nízkej absorpcii a odolnosti povrchu si dosky zachovávajú rozmerovú toleranciu a pevnosť.

Odolnosť voči plesniam

Vysoké pH 12 a taktiež úplna absencia organických komponentov zaručujú doskám vysokú odolnosť voči plesniam.

Odolnosť voči nárazom a oderom

Dosky majú tvrdosť povrchu Brinell 42 MPa, a teda sú dostatočne odolné voči nárazom a oderu aj v priestoroch s vyšším zaťažením.

Základné technické údaje dosiek Aquaroc™

	Hodnota
Šírka (tolerancia + 0/- 5 mm)	1 200 mm
Štandardné dĺžky (tolerancia + 0/- 5 mm)	900, 2 500, 3 000 mm
Hrúbka (tolerancia +/- 0,5 mm)	12,5 mm
Plošná hmotnosť (tolerancia +/- 5 %)	13,5 kg/m ²
Kategória odolnosti proti poveternostným vplyvom (podľa STN EN 12467)	B
Druh dosky (podľa STN EN 12467)	NT (bezazbestová)
Tvrdosť povrchu (Brinell)	42 MPa
Faktor difúzneho odporu μ (podľa STN EN 12572)	120
Reakcia na oheň (podľa STN EN 13501-1)	A2-s1, d0
Povrchová nasiakavosť (podľa STN EN 520)	< 180 g/m ²
Objemová nasiakavosť (podľa STN EN 520)	9 %

Podklad pod keramický obklad

Priečky alebo predsadené steny z dosiek Aquaroc™ sú schopné zniesť obklady s hmotnosťou až do 50 kg/m²

Nehorľavý materiál

Dosky sú zaradené do triedy reakcie na oheň A2 a konštrukcie z nich môžu dosiahnuť požiaru odolnosť až 60 min.

Jednoduchá a rýchla montáž

V dôsledku zakomponovania odľahčených častíc do jadra dosky je jej hmotnosť výrazne nižšia ako pri iných cementových doskách. Tým sa uľahčuje manipulácia, rezanie a montáž dosiek.

Do extrémne vlhkých a mokrých interiérov

Dosky **Aquaroc™** sú vyvinuté na použitie v priečkach a podhladoch v mokrých interiéroch a priestoroch trvale namáhaných vlhkom v bytovej aj nebytovej výstavbe, ako sú napríklad:

- kúpeľne, sprchy a umývárky,
- práčovne a čistiarne odevov,
- priemyselné kuchyne a vývarovne,
- bazény a aquaparky,
- kúpele a wellness centrá,
- umývačky áut,
- nemocnice a iné zdravotnícke zariadenia,
- veterinárne zariadenia,
- fitness centrá a iné športové štúdiá,
- pavilóny v zoologických záhradách,
- vlhké pivničné priestory, a pod.

Svoje uplatnenie nájdu dosky **Aquaroc™** aj tam, kde sa vedľa požiadavky na odolnosť proti vode a vlhkosti vyžaduje aj vysoká pevnosť a tvrdosť povrchov, ako napríklad v garážach.

Použitie dosiek **Aquaroc™** dáva projektantom aj staviteľom istotu, akú môže poskytnúť len spoľahlivý a garantovaný ucelený systém. Istotu, že hotové konštrukcie budú bez nutnosti dodatočných zásahov či opráv estetické, funkčné a spoľahlivé po celú dobu životnosti stavby.



Konštrukcie z dosiek Aquaroc™

Ľahké systémy suchej výstavby, ku ktorým sa konštrukcie **Aquaroc™** radia, predstavujú rýchlu a ekonomicky výhodnú alternatívu k tradičným murovaným konštrukciám.

Priečky Aquaroc™

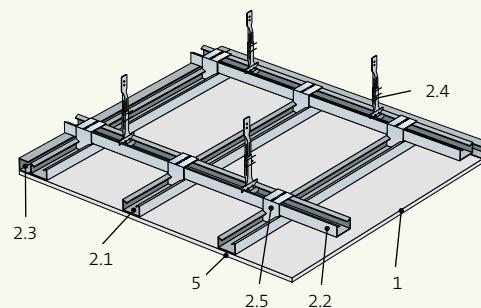
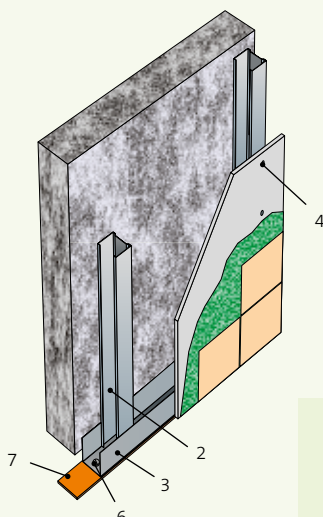
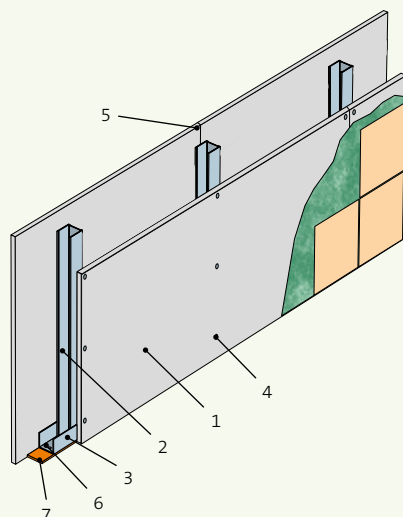
Napr.: Priečka Aquaroc™ na kovovej konštrukcii Hydroprofil R-CW 75, opláštená z každej strany 1 x Aquaroc™ 12,5 mm – bez minerálnej izolácie: Požiarna odolnosť EI 30 Nepriezvučnosť $R_w = 42$ dB

Predsadená stena Aquaroc™

Napr.: Predstena Aquaroc™ na kovovej konštrukcii Hydroprofil R-CW 75 samostatne stojacej, opláštená 1 x Aquaroc™ 12,5 mm – bez minerálnej izolácie.

Podhlady Aquaroc™

Napr.: Zavesený podhľad Aquaroc™ na kovovej konštrukcii Hydroprofil R-CD, oplástený 1 x Aquaroc™ 12,5 – bez minerálnej izolácie. Podhlady sú určené až do triedy expozície C podľa STN EN 13 964.



Legenda:

- | | |
|----------------------------------|---|
| 1. Cementová doska Aquaroc™ | 3. Vodorovný profil UW 75 |
| 2. Hydroprofil CW 75 | 4. Skrutky HB 25 |
| 2.1 Hydroprofil CD montážne | 5. Špáry lepené polyuretánovým lepidlom |
| 2.2 Hydroprofil CD nosné | 6. Kotvenie do obvodových konštrukcií |
| 2.3 Hydroprofil UD | 7. Pripojovacie tesnenie |
| 2.4 Záves nonius | |
| 2.5 Križové spojenie profilov CD | |

Ako môžu cementové dosky pomôcť k vylúčeniu nákladných porúch vnútorných opláštení v mokrých priestoroch budov?

Trvale mokré prostredia s vysokou vlhkosťou vzduchu predstavujú náročné podmienky pre riešenie stavebných konštrukcií a detailov pre projektanta alebo architekta. Zároveň je to náročné na údržbu pre konečného užívateľa budovy.

Problém vzniká vtedy, keď "prvá línia obrany" - keramikými dlaždicami obložený povrch - neposkytne spoľahlivú izoláciu voči vode. V takom prípade je použitie odolného inertného materiálu na opláštenie, akým sú dosky **Aquaroc™**, výhodné a návratné aj z finančného hľadiska.

Príslušenstvo dosiek Aquaroc™



Konštrukčné profily – Hydroprofily



Skrutky Aquaroc
HB 25 a HB 41



Sklovláknitá páska Aquaroc
s alkalickou odolnosťou



Ľahká stierková hmota
Aquaroc ProMix Finish



Lepidlo na styky dosiek
Rigidur a Aquaroc



**Saint-Gobain Construction
Products, s. r. o.**

Divízia Rigips

Vlárska 22
917 01 Trnava
Tel.: +421 33 555 22 11
Fax: +421 33 555 22 81

www.rigips.sk
www.modreticho.sk

**Technický servis
a poradenstvo**

0903 253 659

Špecialista pre montáž

Suchá vnútorná výstavba

0911 119 213

Projektoví špecialisti

Bratislava
Trnava, Nitra
Prešov, Košice

0903 540 868
0911 102 366
0903 902 631

Obchodno-technickí poradcovia

Bratislava 0914 374 778
Trnava, Nitra 0903 414 940
Žilina, Trenčín 0903 562 657
Banská Bystrica 0903 802 594
Prešov, Košice 0903 259 814



Rigips
SAINT-GOBAIN